

# Les Jardins Secrets pour les 7-10 ans.

« Les sens dans tous les sens »

*Livret pédagogique destiné aux enseignants*

## Les Jardins Secrets en quelques mots :

- A 18 km d'Annecy, 25 km d'Aix-les-Bains, dans la campagne de l'Albanais.
- Une œuvre hors du commun, fruit de 30 ans de travail d'une famille de passionnés : Alain, Nicole, et leurs trois filles, encore à l'œuvre aujourd'hui.
- Une vraie histoire à raconter.
- Des influences métissées, des architectures entrelacées, des salons feutrés, des jardins fleuris, des fontaines, des patios, des pergolas...
- Des éléments à observer, toucher, comprendre : bois, ciment, fleurs, eau, cuivre, galets...
- Un lieu à visiter !

*Pour en savoir plus : [www.jardins-secrets.com](http://www.jardins-secrets.com)*

## ● Déroulement de la visite :

### 1. Introduction : Le sens de la famille et du partage

Les élèves sont accueillis à l'ombre de notre marronnier centenaire, ou, par temps de pluie, dans notre petit Riad abrité. La visite débute par la narration d'une histoire, où les personnages entrent en scène, tour à tour, pour expliciter de façon ludique et poétique la genèse de ce jardin singulier.

Ce «conte» ([annexe 1](#)) servira de fil conducteur et l'enfant pourra ensuite cheminer dans le site comme il a «cheminé» dans l'histoire.



*Accent mis sur l'imaginaire*

### 2. La pièce campagnarde : le sens caché des mots

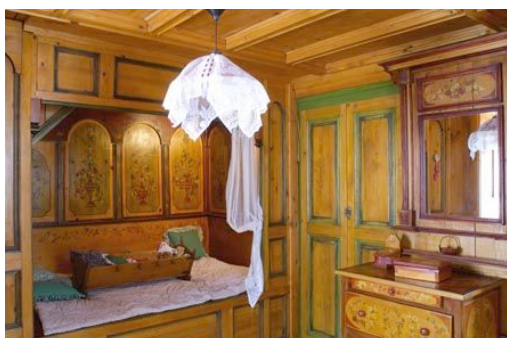
La visite des jardins commence par l'exploration de la pièce campagnarde, à l'intérieur de la ferme. Les murs de cette pièce sont ornés de plats peints par Alain et Nicole, qui représentent des motifs symbolisant la campagne. C'est l'occasion de **jouer en équipe avec les expressions françaises** qui mettent en scène les animaux, les fruits et les légumes.

Exemples :

- « être copain comme ..... *devinette à trous* »
- « ménager la chèvre et le ..... a) poireau b) dindon c) chou *propositions multiples* »

*Compétences abordées : les niveaux de langues, le vocabulaire  
Approche ludique : le jeu permet de développer l'esprit d'équipe.*

### 3. La chambre autrichienne en passant par l'apothicairerie : Le sens artistique



L'exploration de la ferme mènera les enfants jusqu'à la chambre autrichienne. En chemin, ils traverseront une pièce bien mystérieuse, l'apothicairerie : flacons aux noms étranges, alambic, ordonnancier...

Ce sera l'occasion d'évoquer le **secret du pilulier** et de **certain remèdes oubliés**.

Dans la chambre autrichienne, les enfants seront initiés aux **techniques de peinture sur bois** utilisées par Nicole : **gouache, gomme laque, colle d'os de lapin** n'auront plus de secret pour les artistes en herbe.

*Approche didactique avec supports pédagogiques  
Développe le sens artistique*

#### 4. Le jardin de l'apothicaire : les sens en éveil

Ce jardinet, en espalier, rappelle qu'autrefois l'apothicaire était d'abord jardinier. Ici se cultivent des plantes aromatiques et médicinales.

- L'enfant pourra **découvrir et reconnaître de nombreuses senteurs** : la menthe, le fenouil, la verveine, le curry... L'animateur l'aidera à découvrir les principaux usages et propriétés de chacune de ces plantes par la vue, le toucher, l'odorat.



*Sens sollicités : la vue, le toucher, l'odorat*

#### 4. Le salon marocain : le goût de l'évasion et le sens du travail raffiné



Ce module se pratique dans l'ambiance feutrée de notre salon marocain. C'est ici l'occasion de découvrir **l'art de vivre à l'oriental** : gastronomie, décoration, culture, artisanat...

- Par **le toucher**, les enfants appréhenderont les différentes **techniques de travail du bois**. Tantôt découpé, tourné, sculpté, le bois est une composante essentielle des Jardins Secrets. Pour chaque pièce de bois qui lui sera présentée, l'enfant devra identifier sa forme, l'outil qui l'a façonnée, ainsi que l'essence du bois utilisé sans se tromper.

- L'enfant aura aussi l'occasion de **sentir** l'odeur caractéristique du cèdre, et d'en découvrir ses vertus.

*Sens sollicités : le toucher, l'odorat, la vue  
Accent mis sur la représentation en 3 D, la mémoire, l'imagination*

#### 5. Le salon des babouches : Les sens à rude épreuve

Le salon des babouches nous offre un cadre apaisant pour la « redoutable » étape finale de cette visite. L'enfant devra, les yeux bandés, reconnaître par **l'odorat, le toucher, ou encore le goût**, les éléments vus tout au long de la visite : cèdre, gourmandises aux fleurs, bois découpé, feuilles de menthe etc...

*Sens sollicités : le goût, l'odorat, le toucher*

## ● **Récapitulatif des notions abordées / Sens sollicités :**

L'enfant pourra au cours de cette visite aiguïser ses 5 sens, développer son sens de l'observation, faire travailler son imagination, éveiller sa créativité, acquérir des notions de représentation en 3 D, apprendre à travailler en équipe.

La visite des Jardins Secrets lui permettra également de se dépayser et de rêver.

## ● **Informations pratiques :**

- Niveau : cours élémentaire et cours moyen.
- Temps de présence sur site : 2h environ.
- La visite se déroule en petits groupes, pris en charge par nos animateurs. Elle a lieu tous les jours sur rendez-vous.
- Tarif : 5 € / enfant – Gratuité pour le corps enseignant + 1 gratuité accompagnateur pour 10 élèves. Au-delà, les accompagnateurs bénéficient de notre tarif groupe (6,5 €).
- Prévoir des vêtements adaptés à la météo. La visite est maintenue en cas de mauvais temps ; les nombreux espaces couverts nous permettent d'adapter notre parcours.
- La visite comporte de nombreux aspects pédagogiques. Le conte et les différents jeux proposés, lui apportent un aspect ludique, particulièrement adapté aux enfants de cet âge.
- Coins pique-nique à proximité : plan d'eau à Rumilly (8 km), possibilité éventuelle de pique-niquer au niveau des parkings des Jardins Secrets (capacité réduite - nous consulter).
- Point d'eau et toilettes dans l'enceinte des Jardins Secrets.
- Retrouvez toutes les informations concernant cette visite, et contactez-nous sur [www.jardins-secrets.com](http://www.jardins-secrets.com)

## ● **Sites à proximité des Jardins Secrets, pour compléter votre journée :**

- Autrucheland (élevage d'autruches) à Hauteville-sur-Fier (4 km) - tel : 04 50 60 59 22 – [www.autrucheland.com](http://www.autrucheland.com)
- les gorges du Fier à Lovagny (8 Km) – tel : 04 50 46 23 07 – [www.gorgesdufier.com](http://www.gorgesdufier.com)
- Le château de Montrottier à Lovagny (8 km) – tel : 04 50 46 23 02 – [www.chateaudemontrottier.com](http://www.chateaudemontrottier.com)
- le musée d'histoire naturelle à Gruffy (12 Km) – tel : 04 50 77 58 60 – [www.musee-nature.com](http://www.musee-nature.com)
- le musée de la vache et des alpages à Frangy (16 Km) – tel : 06 24 48 96 42 – [www.museedelavacheetdesalpages.fr](http://www.museedelavacheetdesalpages.fr)
- Le corti (pépinières) à Lornay (15 Km – à partir du mois de juin) – tel : 04 50 62 18 31 – [www.le-corti.com](http://www.le-corti.com)

**Espérant avoir suscité votre intérêt et votre curiosité, l'équipe des Jardins Secrets reste à votre disposition.**

**A bientôt...**